

Lastek Plasmatoorts onderdelen - Snijden & Gutsen

Plasmatoorts Automaat AP 65 - 125

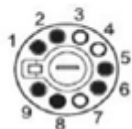
6.2

Stuurboog : Tipelektrode
Duty Cycle : 125 Amp. 80%
Flow : 220 lpm
Druk : 70-80 psi (5,6 - 6,5 bar)
Stroom : 20-125 Amp.
Ontsteking : Zonder Hf
Gas : Lucht

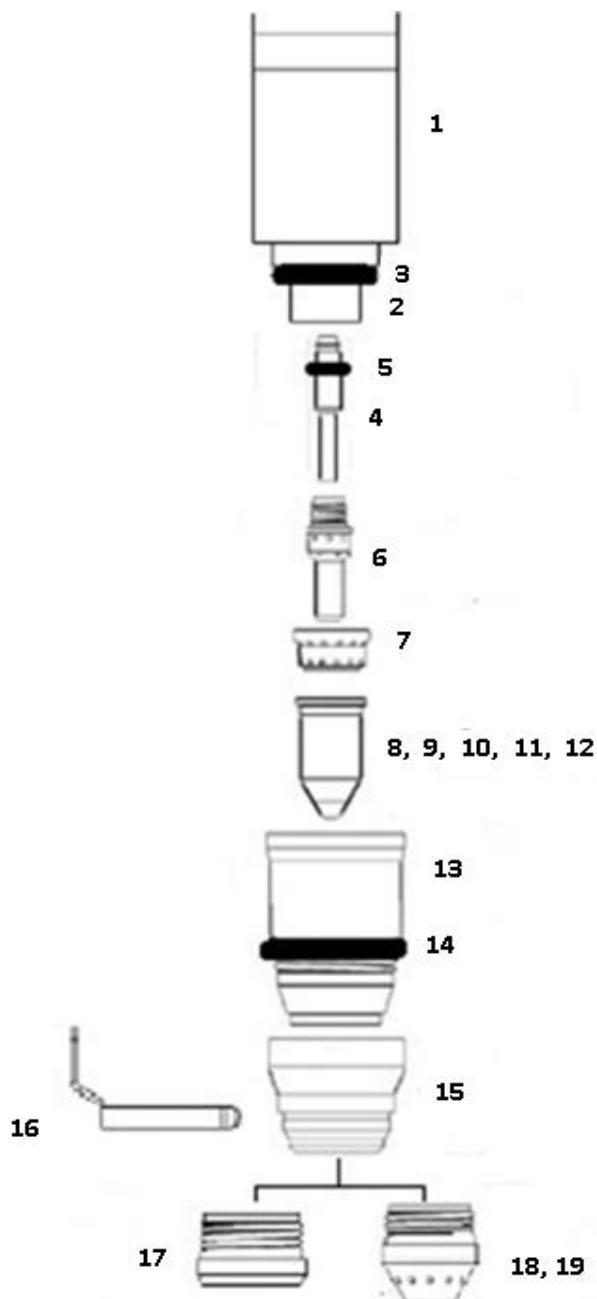
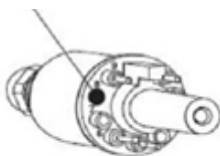


20

CC connectie



Pin vrouwelijk



Lastek Plasmatoorts onderdelen - Snijden & Gutsen

Plasmatoorts Automaat AP 65 - 125				6.2
Nr.	Bestelnummer	Omschrijving	EC	VPE
		Toorts Plasma Aut. AP 65-125 / 5m	stuk	1
		Toorts Plasma Aut. AP 65-125 / 8m	stuk	1
		Toorts Plasma Aut. AP 65-125 / 15m	stuk	1
		Toorts Plasma Aut. AP 65-125 / 23m	stuk	1
		Toorts Plasma Aut. met tandlat AP 65-125 / 5m	stuk	1
		Toorts Plasma Aut. met tandlat AP 65-125 / 8m	stuk	1
		Toorts Plasma Aut. met tandlat AP 65-125 / 15m	stuk	1
		Toorts Plasma Aut. met tandlat AP 65-125 / 23m	stuk	1
1		Montagehuls glasvezel voor AP 65-125 Aut.	stuk	1
2		Toortskop Aut. AP 65-125A	stuk	1
3	2772052A	O-ring voor toortskop AP 65-125A (10 stuks)	set	1
4	2772053	Koelbuis voor electrode AP 65-125	stuk	5
5	2772053A	O-ring voor koelbuis voor elektrode (10 stuks)	set	1
6	2772054	Elektrode AP 65-125A	stuk	5
7	2772055	Swirl ring AP 65-125A	stuk	1
8	2772056	Snijbek 1.0 (45A) ETNA 25 - 35 - 40 - 50	stuk	5
9	2772056A	Snijbek 1.15 (65A) ETNA 25 - 35 - 40 - 50	stuk	5
10	2772056B	Snijbek 1.35 (85A) ETNA 35 - 40 - 50	stuk	5
11	2772056C	Snijbek 1.55 (105+125A) ETNA 40 - 50	stuk	5
12	2772056D	Snijbek 1.65 (125A) ETNA 50	stuk	1
13	2772057	Universal retaining cap	stuk	1
14	2772057A	O-ring voor universele mondstukhouder (10 stuks)	set	1
15	2772058	Afstandsmondstuk	stuk	1
16		Ohmic sensor AP 105-125A (hoogtecontrole)	stuk	1
17	2772061	Beschermkap Deflector	stuk	1
18	2772060	Aut. / Gutsmondstuk (65-85A) ETNA 25 - 35	stuk	1
19	2772060A	Aut. / Gutsmondstuk (105-125A) ETNA 40 - 50	stuk	1
20	2772064	Stelsleutel elektrode AP 65-125A	stuk	1